

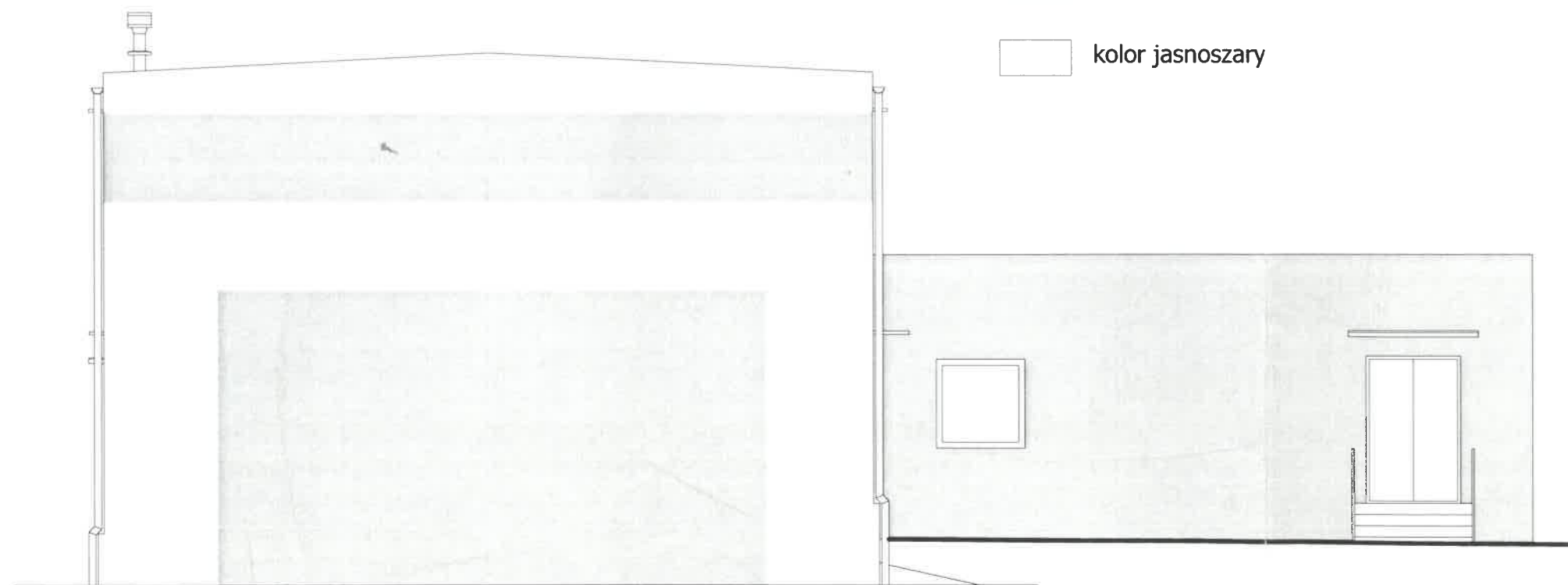


ELEWACJA PÓŁNOCNA
skala 1:100

 kolor ciemnoszary
 kolor jasnoszary



ELEWACJA POŁUDNIOWA
skala 1:100

**PROJEKT PRZEBUDOWY WNĘTRZA BUDYNKU
PRZEPOMPOWNI CZYNNIKA GRZEWczego**

inwestor :
Z.E.C. sp. z o.o. , 95-200 Pabianice, ul. Świętego Rocha 8

adres inwestycji :
95-200 Pabianice
ul. Piotra Skargi
dz. nr ewid.

projektant :
mgr inż. arch. Krzysztof Madej
nr upr. 23/R-432/ŁOIA/05
tel. 507 012 598

K. Madej

data :
marzec
2011

skala rysunku :
1:100

rysunek :

ELEWACJE

numer rysunku :
6